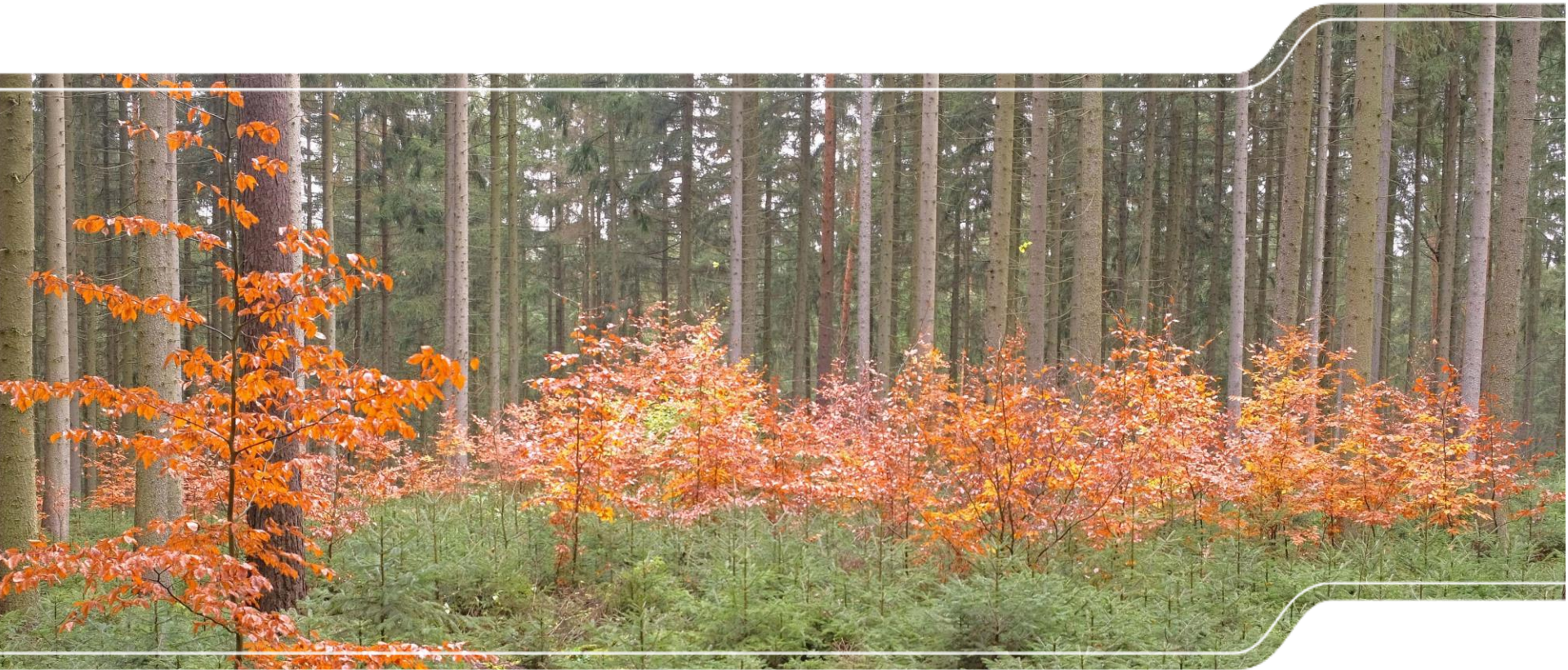
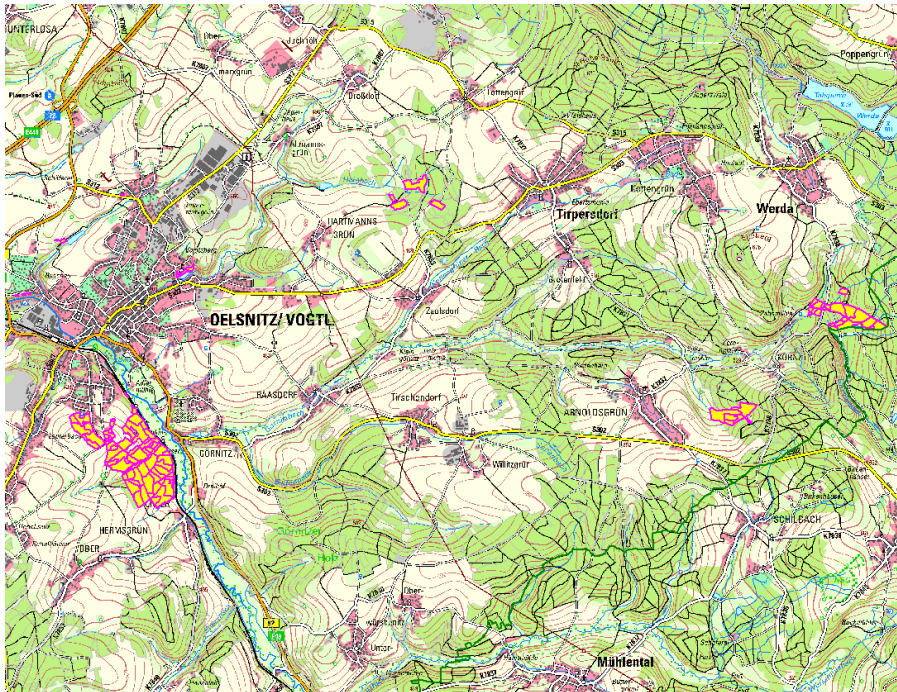


Bewirtschaftung eines Kommunalwaldbetriebes – gestern, heute, morgen am Beispiel der Stadt Oelsnitz/Vogtl.



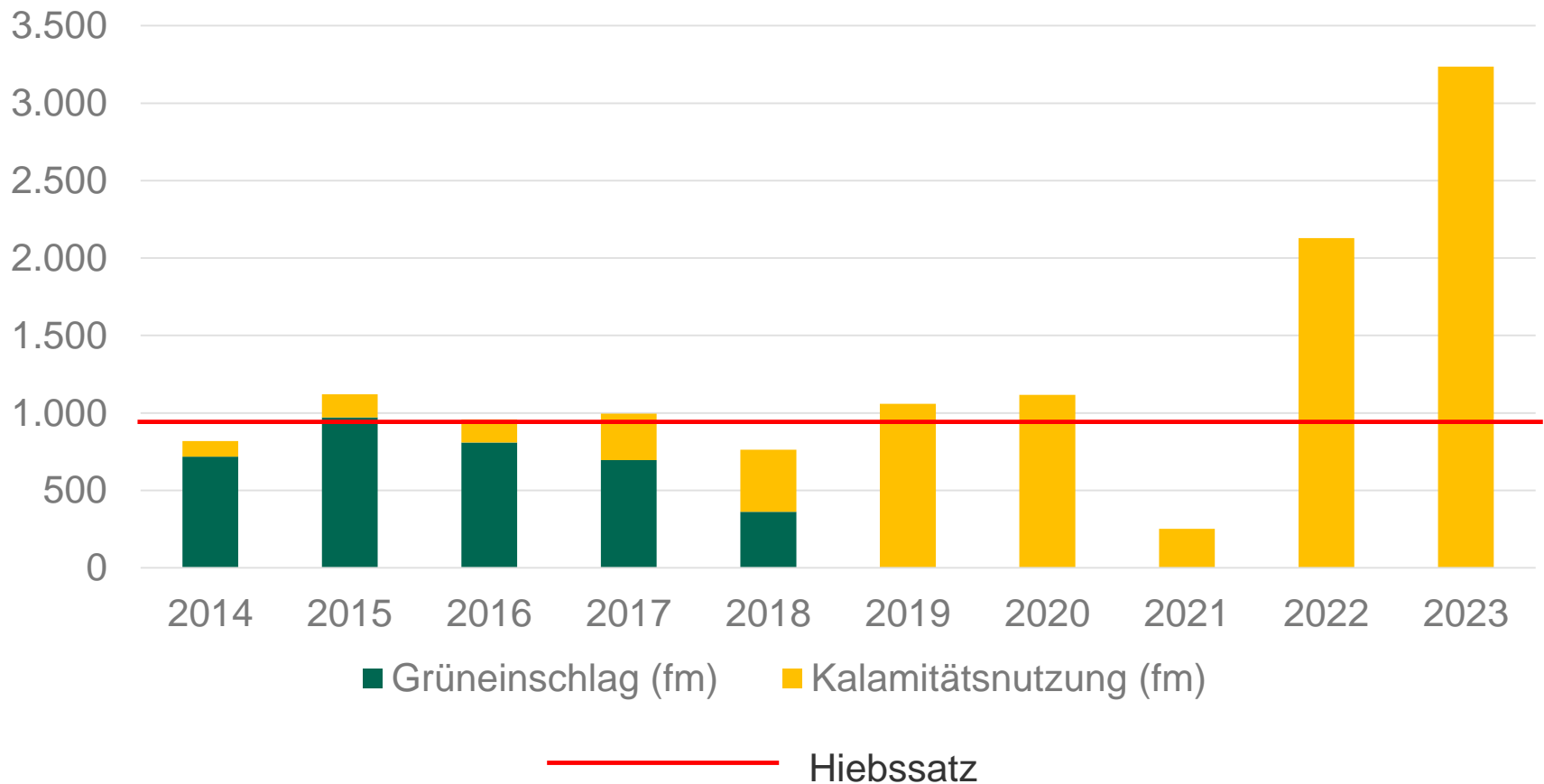
Kommunalwald Oelsnitz/Vogtl. Kurzer Überblick



- Lage: westliches Vogtland
- Größe: 145 ha,
50 % Streulagen 50 % stadtnah
- Waldfunktionen: v.a. Erholung,
Wasser, Natur, Nutzfunktion
- Fichte dominiert → hohe
Schaddisposition
- Mitglied in FBG WBV Plauen –
Vogtland
- Revierdienst: Forstbezirk Plauen
- Waldpreis 2023

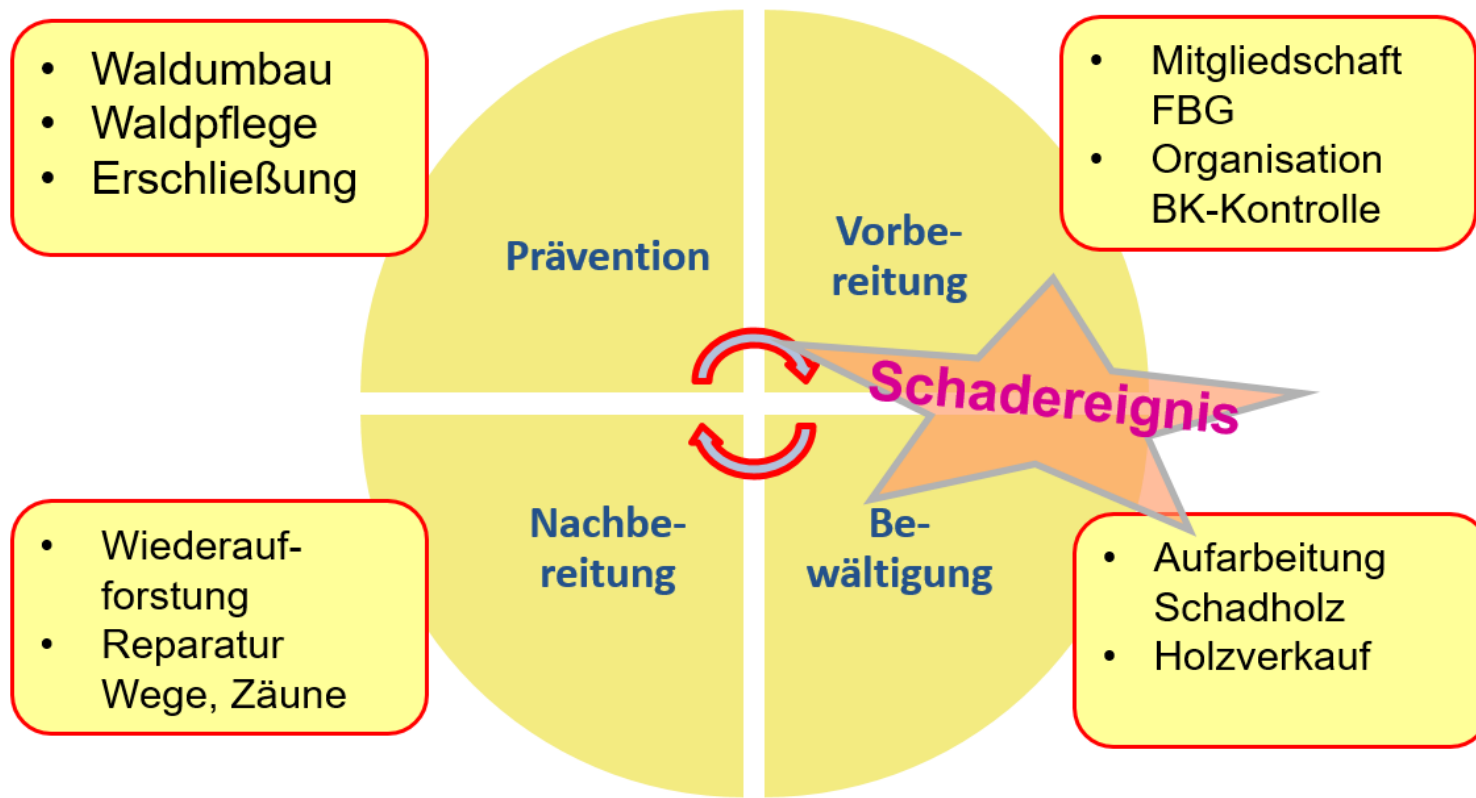
Schadgeschehen

...seit 2018 im Krisenmodus



Schadgeschehen

...seit 2018 im Krisenmodus



Risikomanagement (1)

Waldbau



- Voranbau Buche, Weißtanne, Bergahorn
- Nutzung natürlicher Prozesse
 - Zielbaumarten fördern
 - Naturverjüngung fördern
 - Sukzession und Vorwaldstadien nutzen
- Reaktivierung einer Saatgutplantage als Zukunftsvorsorge
- Röhrholz: 20 Baumarten

Risikomanagement (1)

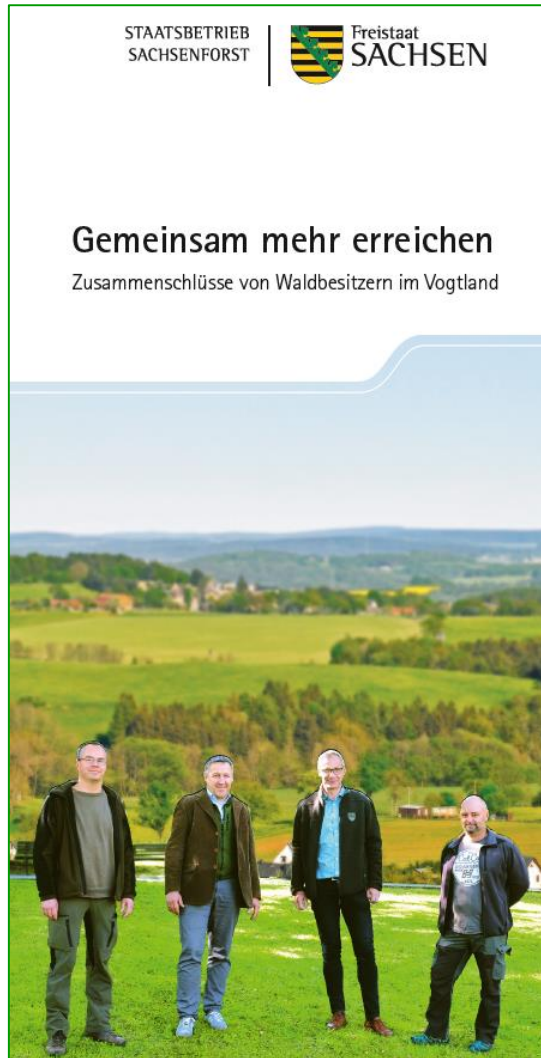
Waldbau



Risikomanagement (2)

Gemeinsam mehr erreichen

STAATSBETRIEB
SACHSENFORST



- Im Vogtland bereits über 50 % der PKWald-Fläche in forstwirtschaftlichen Zusammenschlüssen
- Stadt Oelsnitz seit 2021 Mitglied in FBG WBV Plauen-Vogtland
- Vermittlung Unternehmereinsatz, Holzvermarktung, Pflanzgut, Forstförderung
- Ohne schlagkräftige FBGen im Vogtland Schadbewältigung nicht möglich.

Umsetzung der Eigentümerziele



- Strategisches Betriebskonzept
- Jährlicher Wirtschaftsplan
- Begänge mit Stadträten, Vertretern der Stadtverwaltung
- Permanente Abstimmung zwischen Stadt und Revierleiter
- Leistung Sachsenforst endet beim Revierdienst – Wirtschaftsverwaltung durch Stadt selbst bzw. mit FBG

Naturschutz im Kommunalwald Oelsnitz



Exkursion Naturschutz 2022

- Vorrangig Horstschutz
 - Uhu
 - Schwarzstorch
- enge Abstimmung v.a. bei Konflikt zwischen Schadbewältigung und Horstschutz
- Beispiel Naturschutzexkursion
- geplant: Anlage von Tümpeln und Reptilienhabitaten

Waldumbau und Schulung privater Waldbesitzer



Bild: Freie Presse, Christian Schubert



Exkursionen zur
Schadbewältigung und zum
Waldumbau im Röhrholz

Waldumbau und ...

... Waldpädagogik



- Führungen mit Schulklassen
- Pflanzaktionen
- langjährige Zusammenarbeit mit Grundschulen
- Beispiel: Sammeln von Eicheln im Kommunalwald, Beschickung der Hähertabletts
- in Arbeit: Lehrpfad zur Waldbewirtschaftung

... und morgen?

Künftige Herausforderungen



- 2024 wird Käferjahr!
- Waldfunktionen sicherstellen
- Abbau Risikovorräte
- Naturverjüngungspotenzial weiter fördern
- Voranbau bevor Fichtennaturverjüngung aufläuft
- Jagdpacht waldfreundlicher
- Stabile Ertragslage

